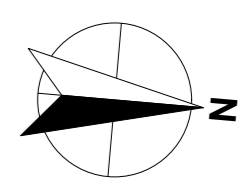
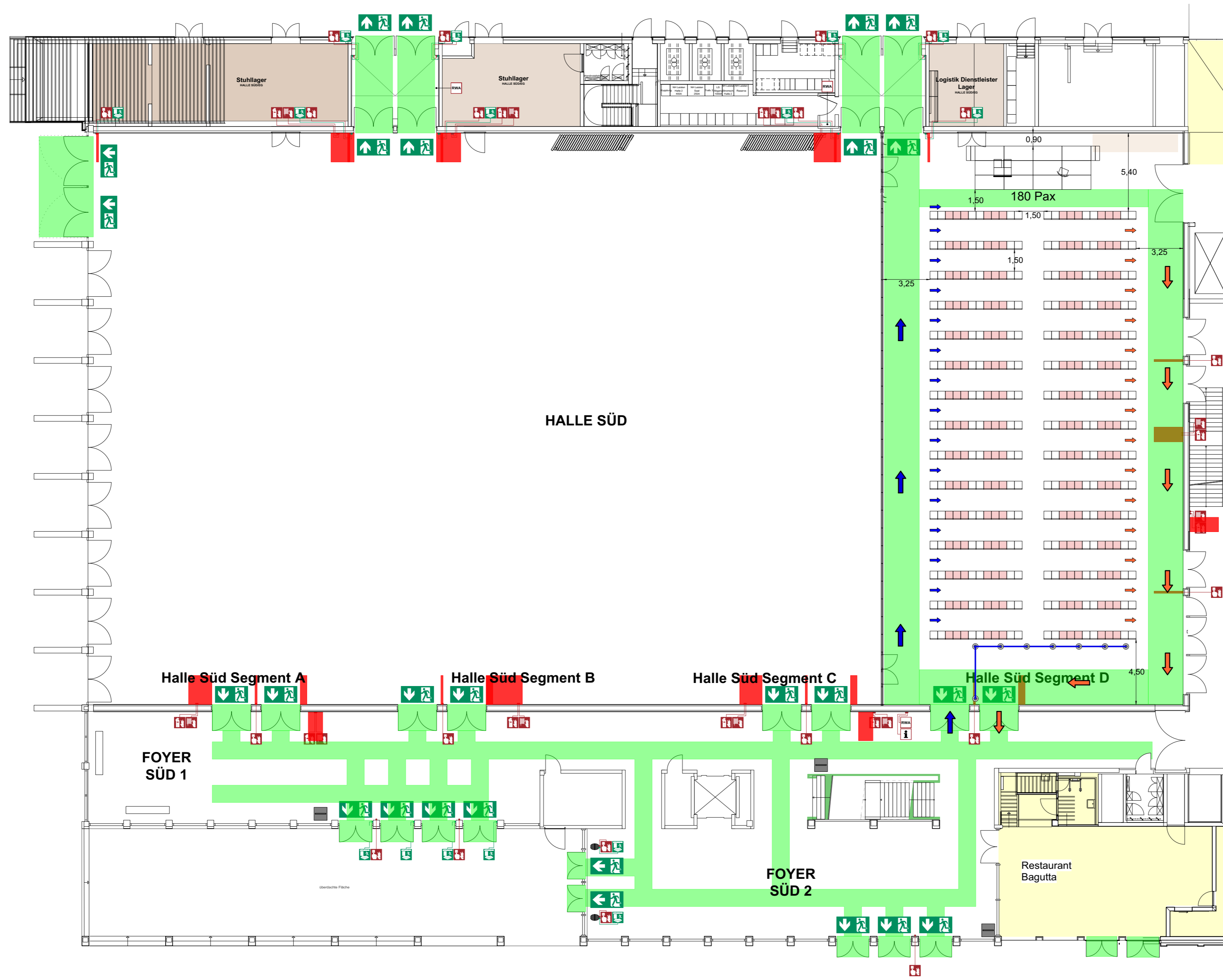


Keine Gewähr für die Vollständigkeit des Planes.
Alle Maße sind vor Ort eigenverantwortlich zu prüfen.
Vervielfältigung und Weitergabe an Dritte nur mit Genehmigung der WICM GmbH.
Das Erläuterungsblatt in Ebene "Textfeld" ist Bestandteil des Planes



Genehmigungsplanung - 29.07.2020



Projekt-ID	VA Datum
Bauzeiten Aufbau	Abbau
Projekt:	Bestuhlung gemäß Corona-Verordnung vom 01.08.2020
Projektleiter RMCC	
Veranstalter	
Planinhalt	Personenströme
Plangröße	Maßstab
DIN A2	1:200
Plannummer	Dateiname
103	2020-07-17 - Corona Reihe 1,5m - .vwx
Datum gez.	Gezeichnet
Datum gepr.	SF
Datum Druck	Geprüft
29.07.2020	Bri
29.07.20	
Plannamen	
EG HS Segm. D	
letzte Ausgabe	
letzte Änderung:	
Raumdaten:	
EG Halle Süd, Seg. D	
Max. erlaubte Rettungsweglänge = 35 m	ist:
Min. Fluchttürbreite Soll:	ist:
prognostizierte Personenanzahl/Tag:	