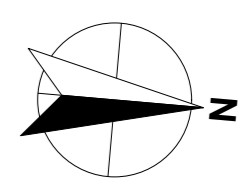
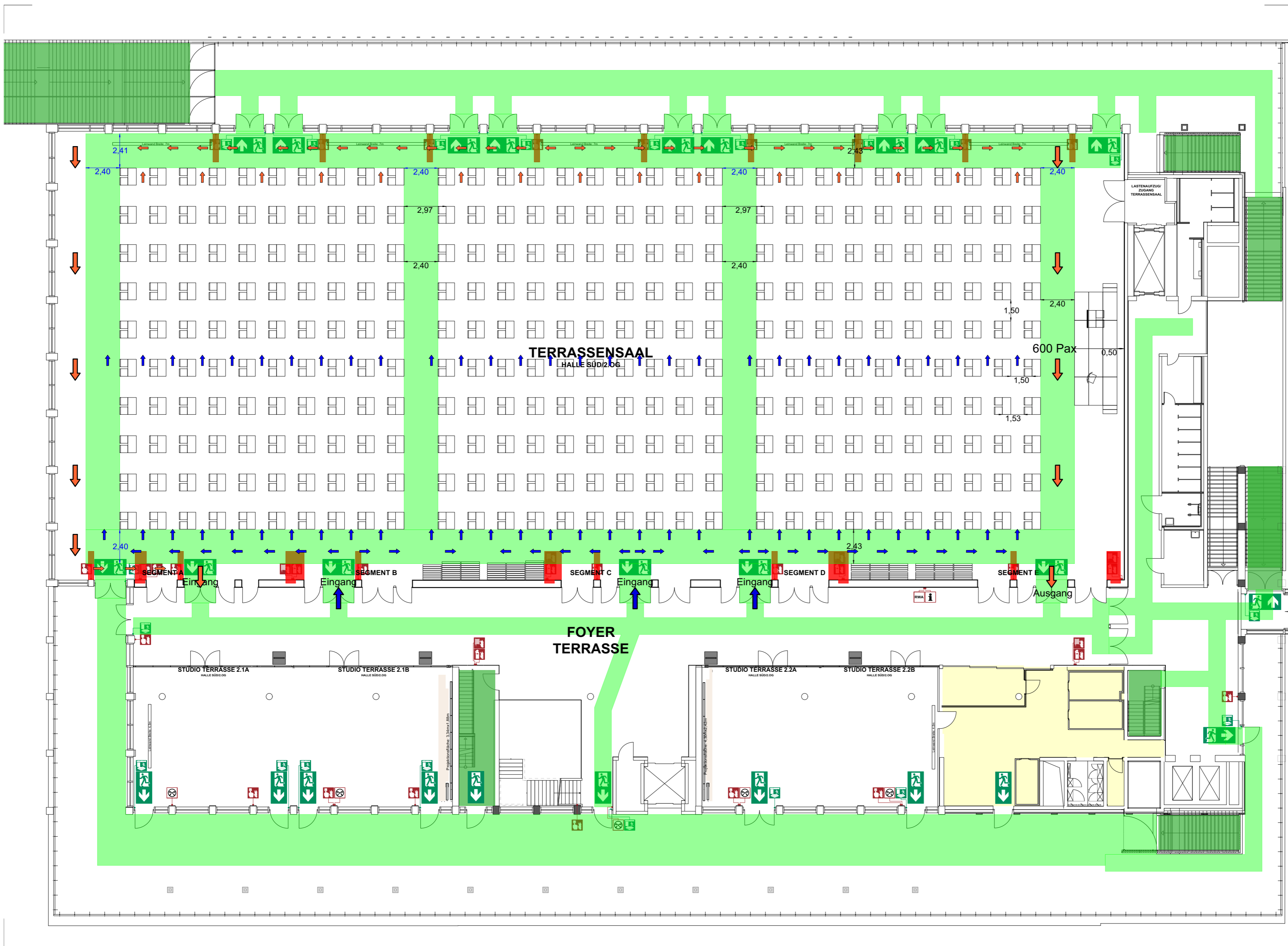


Keine Gewähr für die Vollständigkeit des Planes.  
Alle Maße sind vor Ort eigenverantwortlich zu prüfen.  
Vervielfältigung und Weitergabe an Dritte nur mit Genehmigung der WICM GmbH.  
Das Erläuterungsblatt in Ebene "Textfeld" ist Bestandteil des Planes



Genehmigungsplanung - 29.07.2020



Projekt-ID	VA Datum
Bauzeiten Aufbau	Abbau
Projekt: <b>Bestuhlung gemäß Corona-Verordnung vom 01.08.2020</b>	
Projektleiter RMCC	
Veranstalter	
Planinhalt: <b>Personenströme</b>	
Plangröße	Maßstab
ISO A2	1:200
Plannummer 303	Dateiname 2020-07-17 - Corona Parlam. 1,5m -.vwx
Datum gez.	Gezeichnet
Datum gepr. 29.07.2020	Geprüft <b>Bri</b>
Datum Druck 29.07.20	
Plannamen <b>2.OG Süd - Parlam. 1,5m</b>	
letzte Ausgabe	
letzte Änderung:	
Raumdaten:	
Max. erlaubte Rettungsweglänge = 30 m	ist:
Min. Fluchttürbreite Soll:	ist:
prognostizierte Personenanzahl/Tag:	