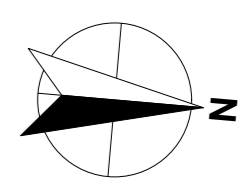
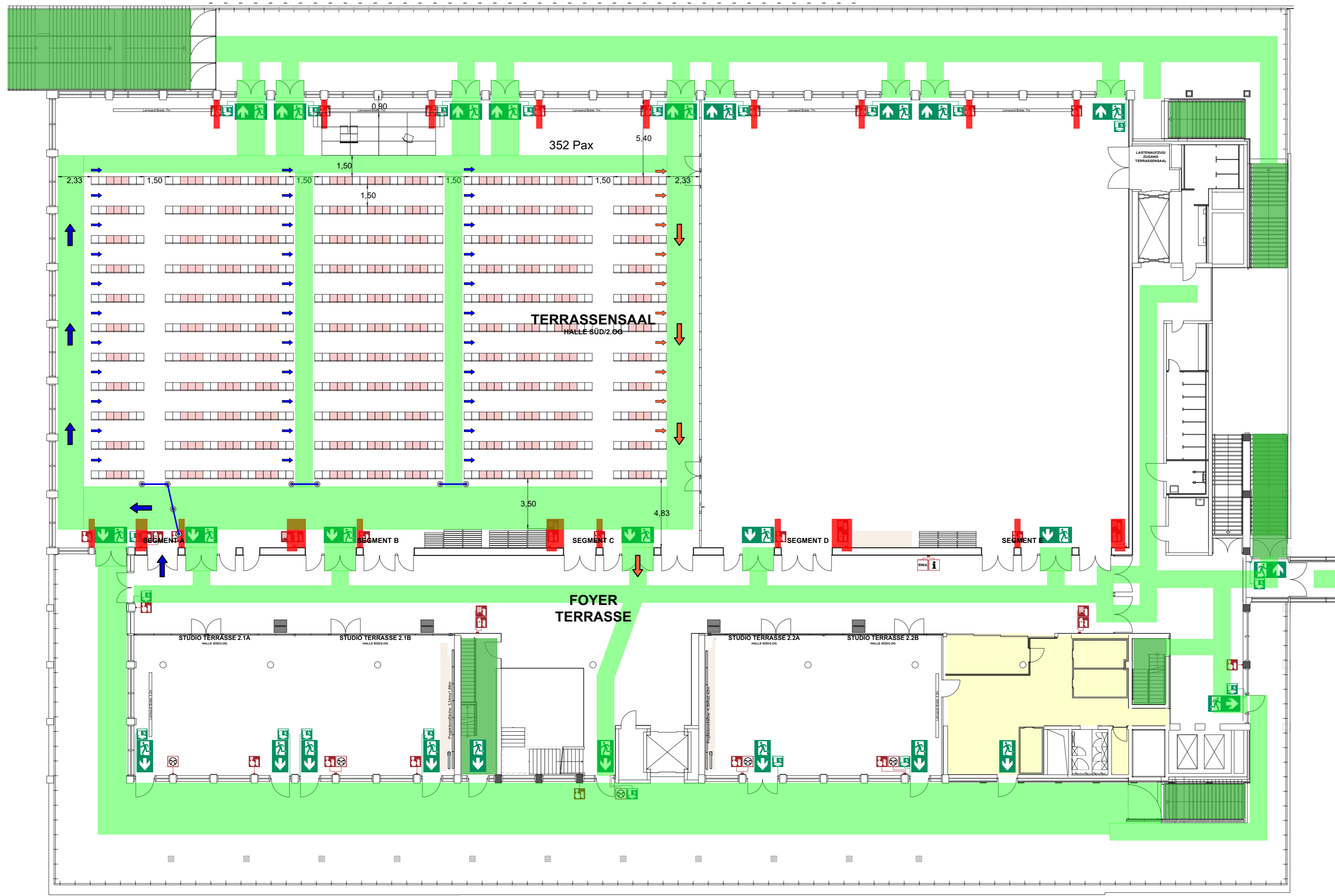


Keine Gewähr für die Vollständigkeit des Planes.
Alle Maße sind vor Ort eigenverantwortlich zu prüfen.
Vervielfältigung und Weitergabe an Dritte nur mit Genehmigung der WICM GmbH.
Das Erläuterungsblatt in Ebene "Textfeld" ist Bestandteil des Planes



Genehmigungsplanung - 29.07.2020



Projekt-ID	VA Datum
Bauzeiten Aufbau	Abbau
Projekt: Bestuhlung gemäß Corona-Verordnung vom 01.08.2020	
Projektleiter RMCC	
Veranstalter	
Planinhalt: Personenströme	
Plangröße	Maßstab
DIN A2	1:200
Plannummer 302	Dateiname 2020-07-17 - Corona Reihe 1,5m - .vwx
Datum gez.	Gezeichnet SF
Datum gepr. 29.07.2020	Geprüft Bri
Datum Druck 29. 07. 20	
Plannamen 2.OG SÜD TS Segm. A-C	
letzte Ausgabe	
letzte Änderung:	
Raumdaten: 2.OG SüdTerrassensaal, Seg. A-C	
Max. erlaubte Rettungsweglänge = 30 m	ist:
Min. Fluchttürbreite Soll:	ist:
prognostizierte Personenanzahl/Tag:	