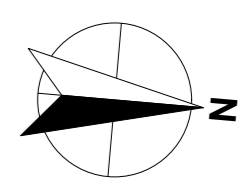
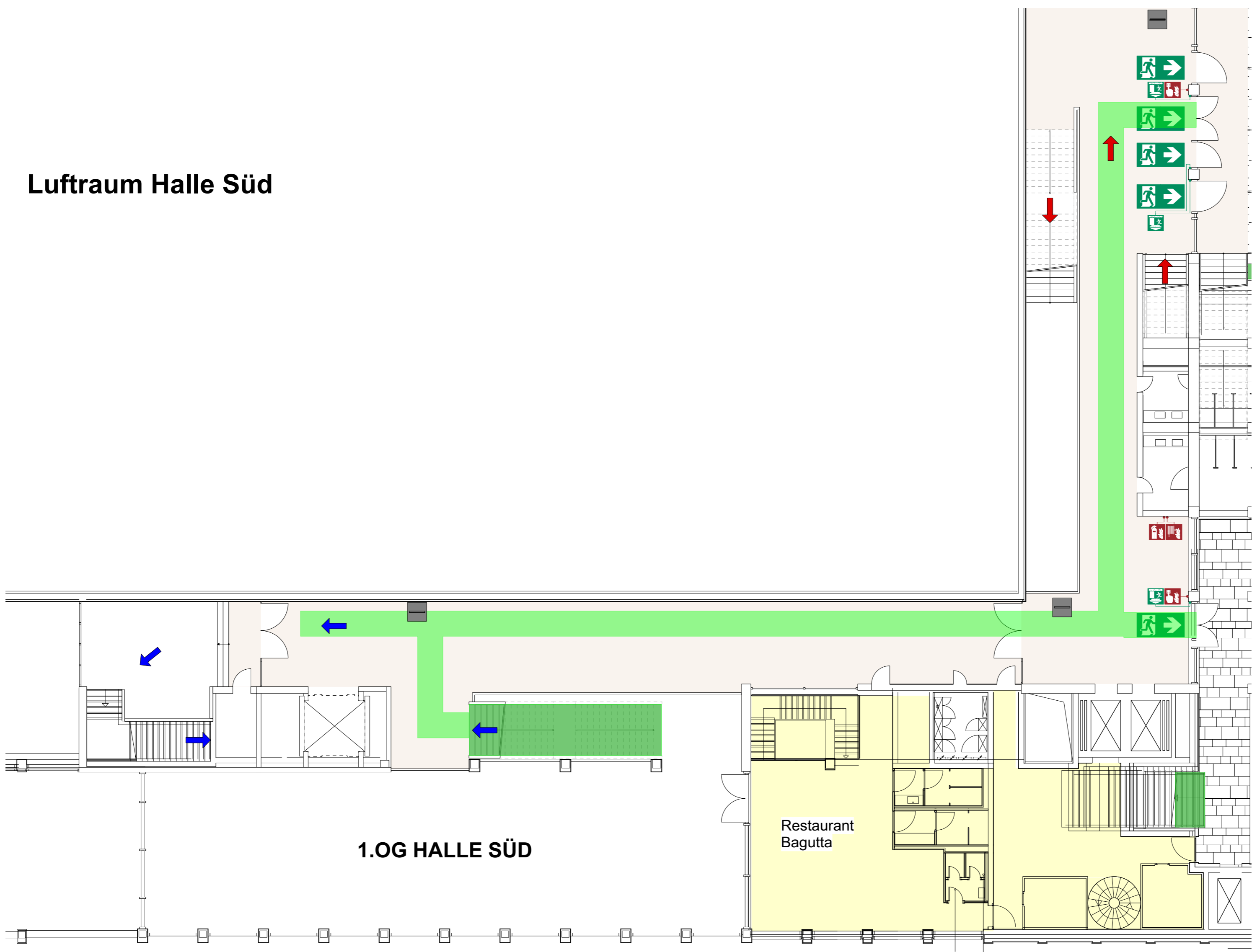


Keine Gewähr für die Vollständigkeit des Planes.
Alle Maße sind vor Ort eigenverantwortlich zu prüfen.
Vervielfältigung und Weitergabe an Dritte nur mit Genehmigung der WICM GmbH.
Das Erläuterungsblatt in Ebene "Textfeld" ist Bestandteil des Planes



Genehmigungsplanung - 17.09.2020

Luftraum Halle Süd



1.OG HALLE SÜD

Restaurant
Bagutta

Projekt-ID	VA Datum		
Bauzeiten Aufbau	Abbau		
Projekt: Bestuhlung gemäß Corona-Verordnung vom 01.08.2020			
Projektleiter RMCC			
Veranstalter			
Planinhalt Möblierung/Messeaufplanung/ Flucht- und Rettungswege			
Plangröße	Maßstab		
DIN A2	1:200		
Plannummer 305.2	Dateiname 2020-07-17 - Corona Reihe 1,5m - .vwx		
Datum gez.	17.09.2020	Gezeichnet	FZ
Datum gepr.	17.09.2020	Geprüft	FZ
Datum Druck	17.09.20		
Plannamen 1.OG Süd			
letzte Ausgabe			
letzte Änderung:			
Raumdaten:			
Max. erlaubte Rettungsweglänge = 35/40m ist:			
Min. Fluchttürbreite Soll: 1,2 m ist: 1,2 m			
prognostizierte Personenanzahl/Tag:			