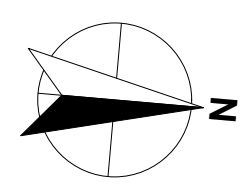
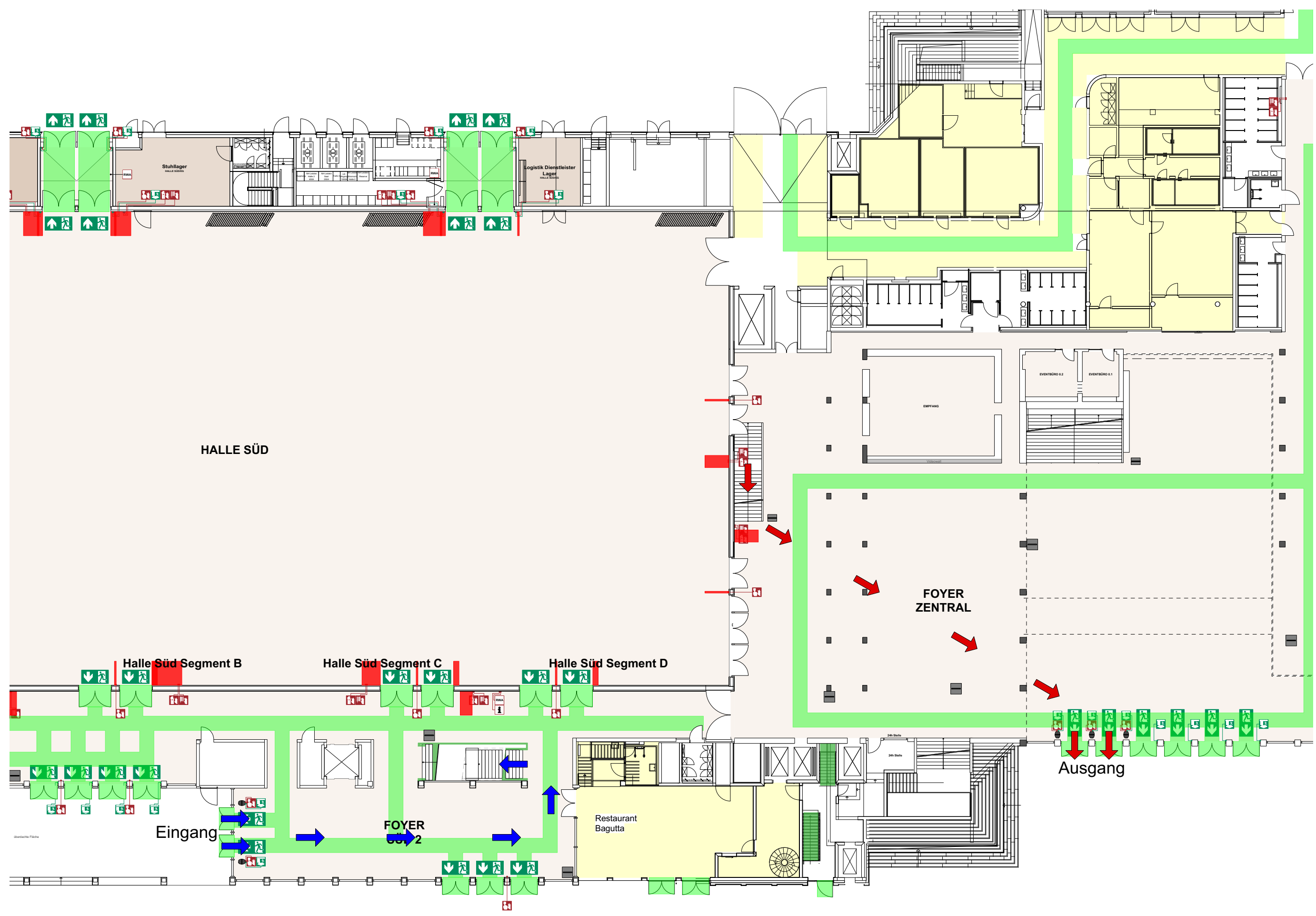


Keine Gewähr für die Vollständigkeit des Planes.
Alle Maße sind vor Ort eigenverantwortlich zu prüfen.
Vervielfältigung und Weitergabe an Dritte nur mit Genehmigung der WICM GmbH.
Das Erläuterungsblatt in Ebene "Textfeld" ist Bestandteil des Planes



Genehmigungsplanung - 17.09.2020



| | | | |
|--|--|------------|----|
| Projekt-ID | VA Datum | | |
| Bauzeiten Aufbau | Abbau | | |
| Projekt: Bestuhlung gemäß Corona-Verordnung vom 01.08.2020 | | | |
| Projektleiter RMCC | | | |
| Veranstalter | | | |
| Planinhalt: Möblierung/Messeaufplanung/ Flucht- und Rettungswege | | | |
| Plangröße | Maßstab | | |
| DIN A2 | 1:200 | | |
| Plannummer 305.1 | Dateiname 2020-07-17 - Corona Reihe 1,5m - .vwx | | |
| Datum gez. | 17.09.2020 | Gezeichnet | FZ |
| Datum gepr. | 17.09.2020 | Geprüft | FZ |
| Datum Druck | 17.09.20 | | |
| Plannamen EG - Foyer Süd +Foyer Zentral | | | |
| letzte Ausgabe | | | |
| letzte Änderung: | | | |
| Raumdaten: | | | |
| Max. erlaubte Rettungsweglänge = 35/40m ist: | | | |
| Min. Fluchttürbreite Soll: 1,2 m ist: 1,2 m | | | |
| prognostizierte Personenanzahl/Tag: | | | |