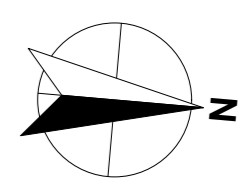
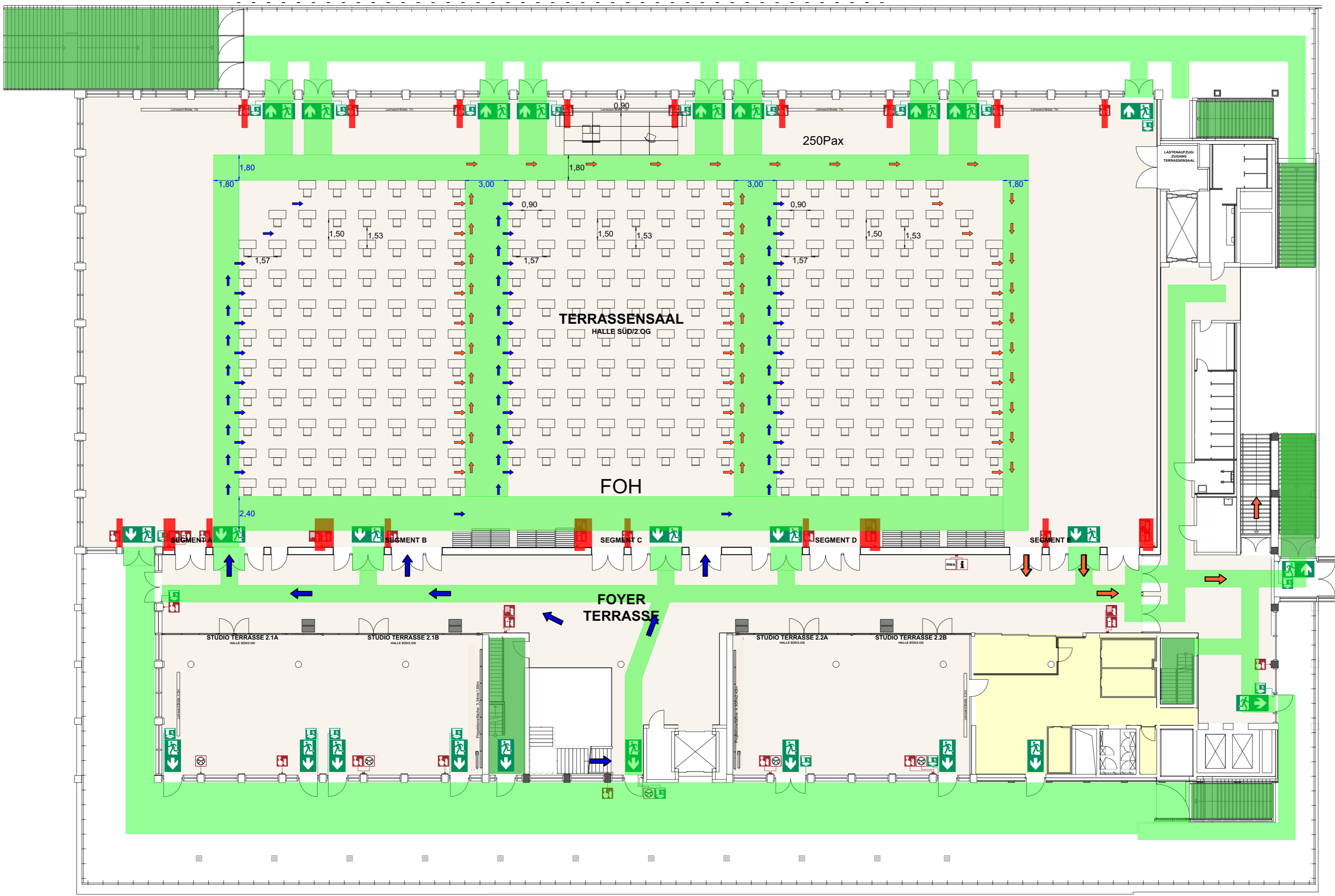


Keine Gewähr für die Vollständigkeit des Planes.
Alle Maße sind vor Ort eigenverantwortlich zu prüfen.
Vervielfältigung und Weitergabe an Dritte nur mit Genehmigung der WICM GmbH.
Das Erläuterungsblatt in Ebene "Textfeld" ist Bestandteil des Planes



Genehmigungsplanung - 14.09.2020



Projekt-ID	VA Datum		
Bauzeiten Aufbau	Abbau		
Projekt: Bestuhlung gemäß Corona-Verordnung vom 01.08.2020			
Projektleiter RMCC			
Veranstalter			
Planinhalt: Möblierung/Messeaufplanung/ Flucht- und Rettungswege			
Plangröße	Maßstab		
DIN A2	1:200		
Plannummer 304	Dateiname 2020-08-18 - Corona Parlam. 1,5m - 1 Pax -.vwx		
Datum gez.	11.09.2020	Gezeichnet	FZ
Datum gepr.	14.09.2020	Geprüft	FZ/Bri
Datum Druck	17.09.20		
Plannamen 2.OG Süd - Parlam. 1,5m 1 Pax, Spielrichtung West			
letzte Ausgabe			
letzte Änderung:			
Raumdaten:			
Max. erlaubte Rettungsweglänge = 35/40m	ist:		
Min. Fluchttürbreite Soll: 1,2 m	ist:	1,2 m	
prognostizierte Personenanzahl/Tag:			